

Nordic CL 2/3/4

ART.NR. 117774

NO**MONTERINGSVEILEDNING**

Eftervarmebatteri, elektrisk

SV**MONTERINGANVISNING**

Eftervarmebatteri, elektrisk

EN**INSTALLATION INSTRUCTIONS**

Heating battery electrical

NO

*Våre produkter er i kontinuerlig utvikling
og vi forbeholder oss derfor retten til endringer.
Vi tar også forbehold om eventuelle trykkfeil som måtte oppstå.*

SV

*Våra produkter utvecklas ständigt
och vi förbehåller oss därför rätten till ändringar.
Vi tar inte heller ansvar för eventuella feltryck.*

EN

*Our products are subject to continuous development
and we therefore reserve the right to make changes.
We also disclaim liability for any printing errors that may occur.*

NO

Viktige sikkerhetsinstruksjoner:

**FARE!**

- Trekk ut støpselet før du går i gang.
- Før døren åpnes skal aggregatet være strømløst og viftene må ha fått tid til å stanse (min. 3 minutter).
- Aggregatet inneholder varmeelementer som ikke må berøres når de er varme.

SV

Viktiga säkerhetsinstruktioner:

**FARA!**

- Dra ut nätkontakten innan du börjar.
- Innan dörren öppnas ska aggregatet vara strömlöst och fläktarna måste få tid att stanna (min 3 minuter).
- Aggregatet innehåller varmeelement som inte får beröras när de är varma.

EN

Important safety instructions:

**DANGER!**

- Before opening the door, the unit must be disconnected from mains power supply, and the fans must have been given time to stop (min. 3 minutes).
- The unit contains heating elements that must not be touched when they are hot.

NO

**FARE!**

Alle elektriske tilkoblinger må utføres av fagperson.

SV


**FARA!**

Alla elektriska inkopplingar måste utföras av fackperson.

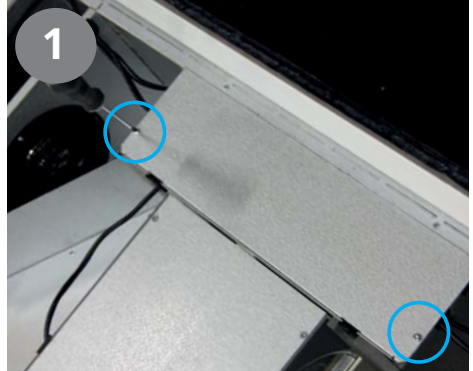

EN

**DANGER!**

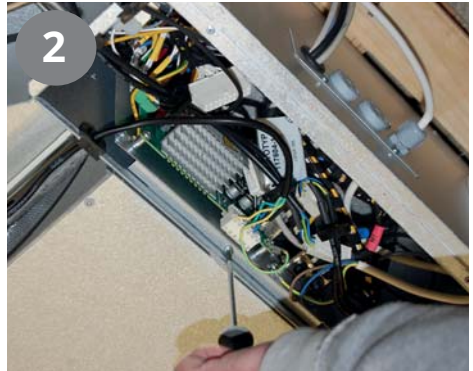

All electrical connections must be carried out by qualified electricians.

NO TIPS: Du behøver T20 

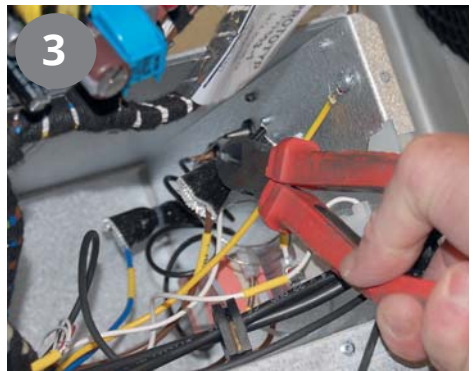
- Ta av døra på aggregatet for å få bedre tilgang.
1. Fjern dekkelet til elrommet.
 2. Skru ut skruen og løft ut elbrettet.
 3. Klipp av strips og fjern beskyttelseshylsene.

**SV** TIPS: Du behöver T20 

- Ta av dörren på aggregatet för att få bättre tillgång.
1. Ta bort höljet till elrummet.
 2. Skruva ut skruven och lyft ut elbricken.
 3. Klipp av buntband och ta bort skyddshylsorna.

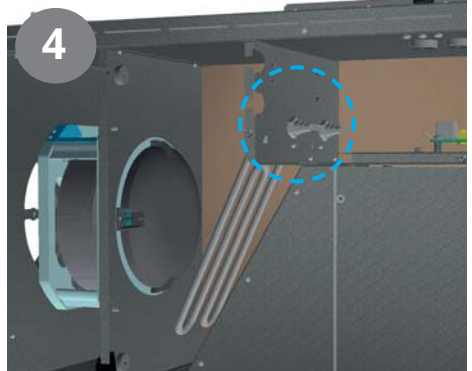
**EN** TIP: You need T20 

- Remove the door of the unit to provide better access.
1. Remove the cover of the electrical compartment.
 2. Undo the screw and lift the electrical board out.
 3. Cut the cable ties and remove the protective sleeves.



NO

4. Skru ut mutterne som holder ettervarmebatteriet på plass.
TIPS: Bruk skralle på mutter i elrommet og hold i mot på baksiden.
- Fjern ettervarmebatteriet.



SV

4. Skruva ut muttrarna som håller eftervarmebatteriet på plats.
TIPS: Använd en hylsnyckel på muttern i elrummet och håll emot på baksidan.
- Ta bort eftervarmebatteriet.



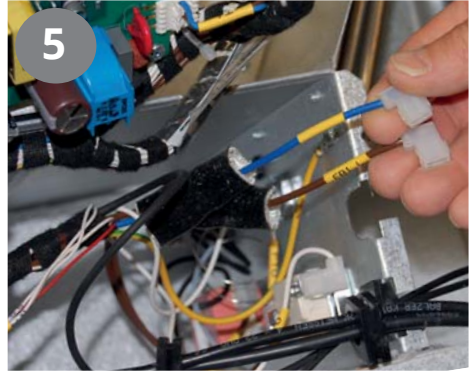
*Skralle med lang hylse nr. 19
 Spärrskaft med lång hylsa nr. 19
 Ratchet shaft with a long sleeve
 no. 19*

EN

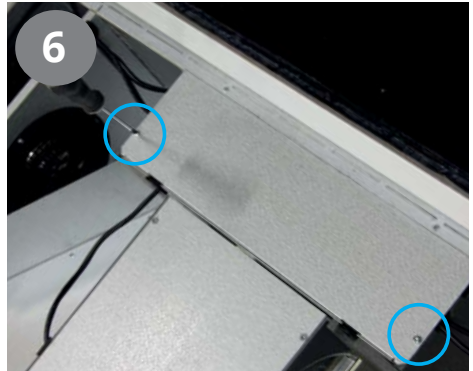
4. Unscrew the nuts holding the heating battery in place.
TIP: Use a socket wrench on the nuts and hold firmly on the back.
- Remove the heating battery.

NO

- Sett nytt ettervarmebatteriet på plass og skru til mutterne igjen.
- 5. Tre på beskyttelseshylsene igjen og strips dem fast. Koble til kabelsko.
- Skyv elbrettet på plass. **NB!** Sørg for at alle kontakter fortsatt sitter på elbrettet og ikke har løsnet.
- 6. Skru på eldekselet og sett på aggregatdøra igjen.

**SV**

- Sätt ett nytt eftervarmebatteri på plats och dra åt muttrarna igen.
- 5. Trä på skyddshylsorna igen och sätt fast dem med buntband. Koppla in kabelskon.
- Skjut elbrickan på plats. **OBS!** Se till att alla kontakter sitter kvar på elbrickan och inte har lossnat.
- 6. Skruva på elhöljet och sätt på aggregatdörren igen.

**EN**

- Position the new heating battery and tighten the nuts again.
- 5. Thread the protective sleeves back on and secure them with cable ties. Connect cable lugs.
- Slide the electrical board into place. **NB:** Make sure that all the contacts on the electrical board are still in place and have not worked loose.
- 6. Screw the electrical cover in place and put the door of the unit back on.



Flexit AS, Televeien 15, N-1870 Ørje
www.flexit.no