

Nordic



ART.NR. 116405

NO **MONTERINGSVEILEDNING**
Ledningssett, tilbehør

SV **MONTERINGANVISNING**
Kablage, tillbehör

EN **INSTALLATION INSTRUCTIONS**
Cord set accessories

NO

*Våre produkter er i kontinuerlig utvikling
og vi forbeholder oss derfor retten til endringer.
Vi tar også forbehold om eventuelle trykkfeil som måtte oppstå.*

SV

*Våra produkter utvecklas ständigt
och vi förbehåller oss därför rätten till ändringar.
Vi tar inte heller ansvar för eventuella feltryck.*

EN

*Our products are subject to continuous development
and we therefore reserve the right to make changes.
We also disclaim liability for any printing errors that may occur.*

NO

Viktige sikkerhetsinstruksjoner:



- Trekk ut støpselet før du går i gang.
- Før døren åpnes skal aggregatet være strømløst og viftene må ha fått tid til å stanse (min. 3 minutter).
- Aggregatet inneholder varmeelementer som ikke må berøres når de er varme.

SV

Viktiga säkerhetsinstruktioner:



- Dra ut nätkontakten innan du börjar.
- Innan dörren öppnas ska aggregatet vara strömlöst och fläktarna måste få tid att stanna (min 3 minuter).
- Aggregatet innehåller varmeelement som inte får beröras när de är varma.

EN

Important safety instructions:



- Before opening the door, the unit must be disconnected from mains power supply, and the fans must have been given time to stop (min. 3 minutes).
- The unit contains heating elements that must not be touched when they are hot.

NO

1. Montering av ledningssett



Alle elektriske tilkoblinger må utføres av fagperson.

SV

1. Montering av kablage



Alla elektriska inkopplingar måste utföras av fackman.

EN

1. Mounting of cord set

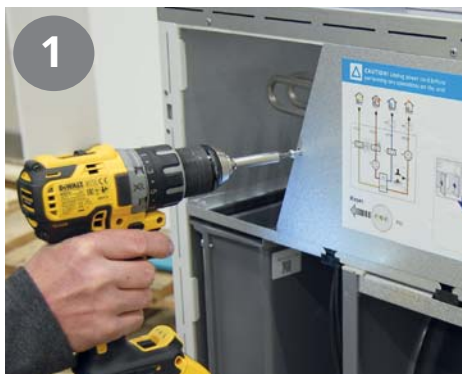


All electrical connections must be carried out by qualified electricians.

NO S-serien

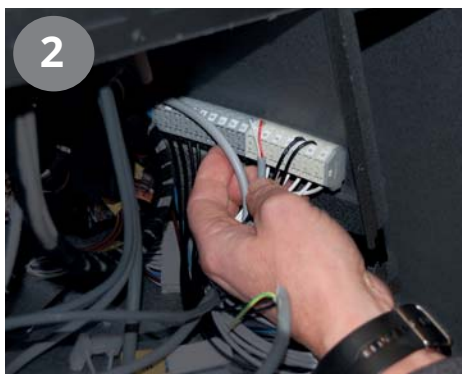
1. Fjern dekselet til elrommet.
2. Koble alle kabler til rekkeklemma før den trykkes på plass i hullene i elromveggen.
3. Koble sammen kontaktene i elrommet.

Se koblingsskjema s.7

**SV** S-serie

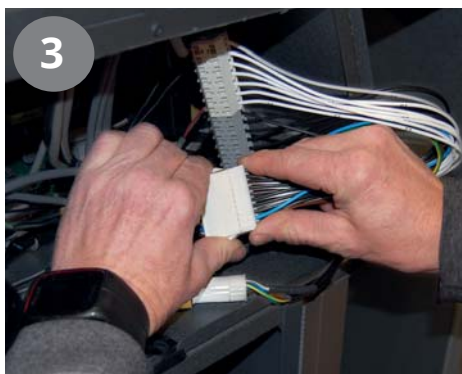
1. Ta bort locket till elskåpet
2. Anslut alla kablar till kopplingsplinten innan den trycks fast på elrumsväggen.
3. Koppla i hop kontakterna i elrummet.

Se kopplingschema s.9

**EN** S-series

1. Remove the cover of the electrical compartment.
2. Connect all cables to the terminal block before it is pressed onto the wall of the electrical compartment.
3. Connect the contacts in the electrical compartment.

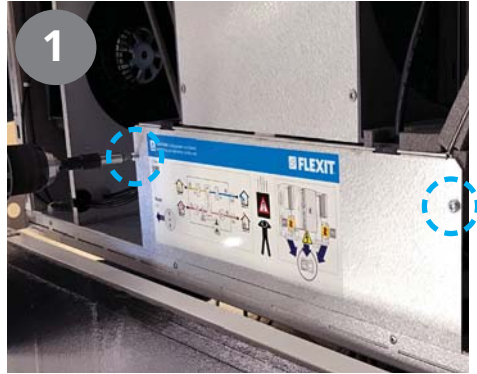
See wiring diagram p.11



NO CL-serien

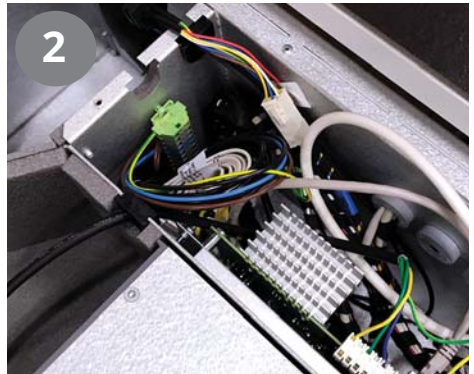
1. Fjern dekselet til elrommet.
2. Koble alle kabler til rekkeklemma før den trykkes på plass i hullene i elromveggen.
3. Koble sammen kontaktene i elrommet.

Se koblingsskjema s.7

**SV** CL-serie

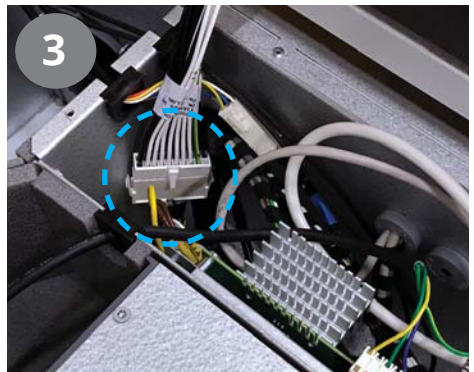
1. Ta bort locket till elskåpet
2. Anslut alla kablar till kopplingsplinten innan den trycks fast på elrumsväggen.
3. Koppla i hop kontakterna i elrummet.

Se kopplingschema s.9

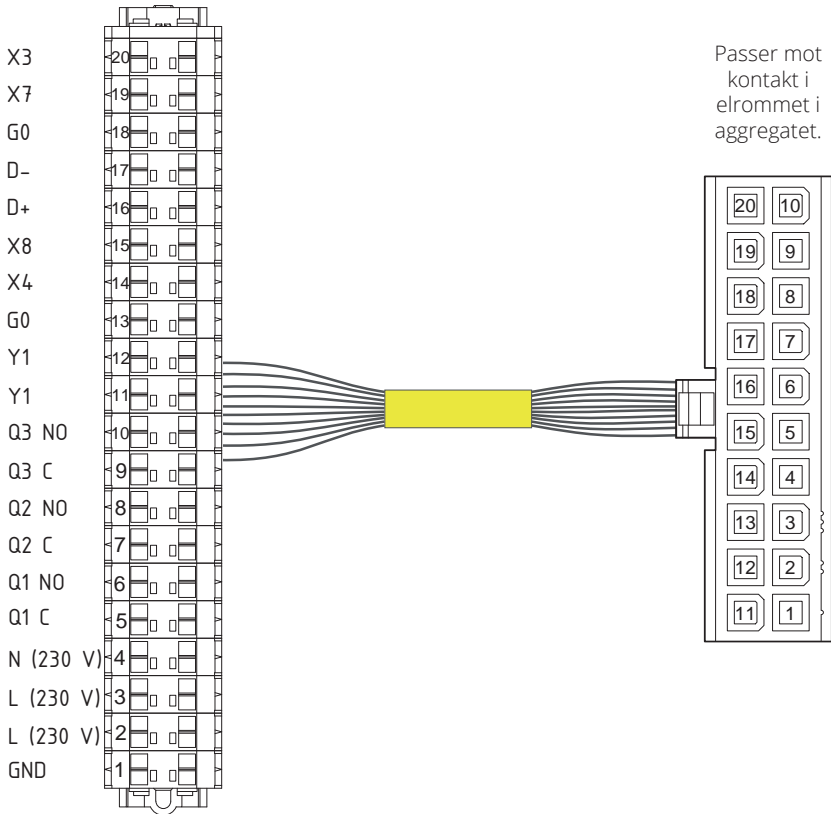
**EN** CL-series

1. Remove the cover of the electrical compartment.
2. Connect all cables to the terminal block before it is pressed onto the wall of the electrical compartment.
3. Connect the contacts in the electrical compartment.

See wiring diagram p.11



NO Koblingsskjema



NO

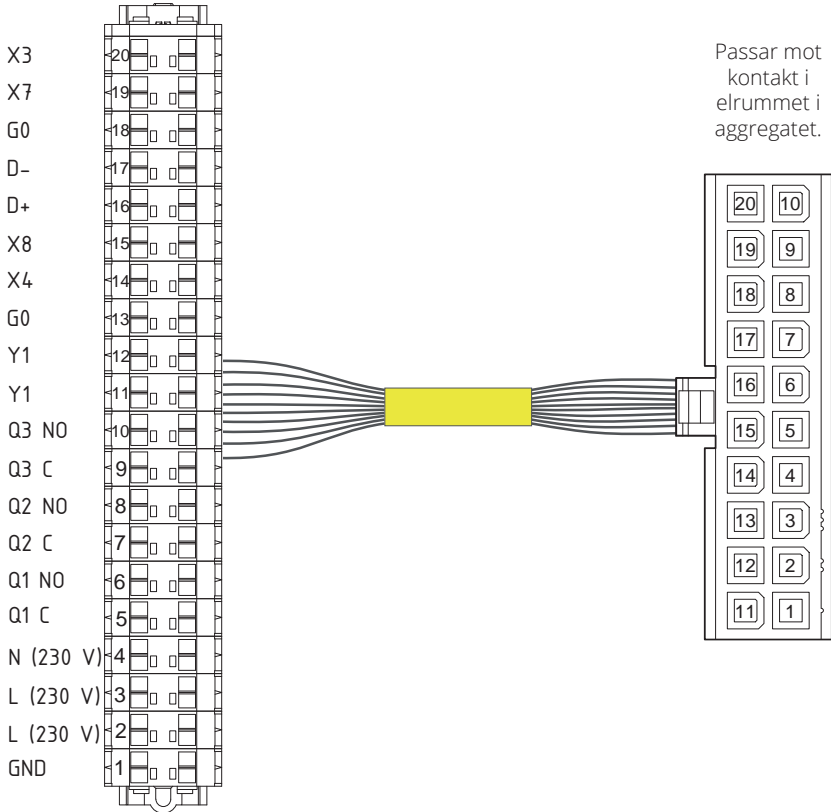
1	GND	Jording
2	L (230 V)	L 230 V
3	L (230 V)	L 230 V
4	N (230 V)	N 230 V
5	Q1 C**	Tilførsel digital utgang 1
6	Q1 NO*	<p>Digital utgang 1 normalt åpen Følgende valg kan gjøres: Ingen <u>Uteluftspjeld</u> Brannspjeld Felles alarm-/vedlikeholdsindikasjon Alarmindikasjon Vedlikeholdsindikasjon Driftsindikasjon Bypass spjeld Kjølepumpe</p>
7	Q2 C**	Tilførsel digital utgang 2
8	Q2 NO*	<p>Digital utgang 2 normalt åpen Følgende valg kan gjøres: Ingen Uteluftspjeld Brannspjeld <u>Felles alarm-/vedlikeholdsindikasjon</u> Alarmindikasjon Vedlikeholdsindikasjon Driftsindikasjon Bypass spjeld Kjølepumpe</p>
9	Q3 C**	Tilførsel digital utgang 3
10	Q3 NO*	<p>Digital utgang 3 normalt åpen Følgende valg kan gjøres: Ingen Uteluftspjeld Brannspjeld Felles alarm-/vedlikeholdsindikasjon Alarmindikasjon Vedlikeholdsindikasjon Driftsindikasjon Bypass spjeld Kjølepumpe</p>
11	Y1*	<p>Digital utgang Y1 (230 V) Følgende valg kan gjøres: Ingen <u>Elbatteri</u> Pumpe vannbatteri</p>

12	Y1*	<p>Digital utgang Y1 (230 V) Følgende valg kan gjøres: Ingen <u>Elbatteri</u> Pumpe vannbatteri</p>
13	G0	Signaljord
14	X4*	<p>Digital eller analog inngang Følgende valg kan gjøres: Ingen <u>Overopphetningstermostat</u> Returvannføler</p>
15	X8*	<p>Digital inngang X8 Følgende valg kan gjøres: Ingen Home <u>Away</u> Nødstop CO detektor Røykdetektor - avtrekk Røykdetektor - tilluft Røykdetektor - av Røykdetektor - maks. Brannspjeld feedback</p>
16	D+	Modbus slave D+
17	D-	Modbus slave D-
18	G0	Signaljord
19	X7*	<p>Analog utgang 0-10 V Følgende valg kan gjøres: <u>Ingen</u> 0-10V Ventil vannbatteri varme 0-10V Ventil vannbatteri kjøle</p>
20	X3*	<p>Analog inngang 0-10 V Følgende valg kan gjøres: <u>Ingen</u> 0-10V Luftfuktighetsføler 0-10V CO₂-føler</p>

* Inn-/utganger som kan ha ulike funksjoner avhengig av valgt konfigurasjon via Flexit GO. Understreket valg er standard på aggregat konfigurert med elvarme.

** Maks. spenning 230 V AC maks. strøm 2A resistiv belastning.

SV Kopplingsschema



SV

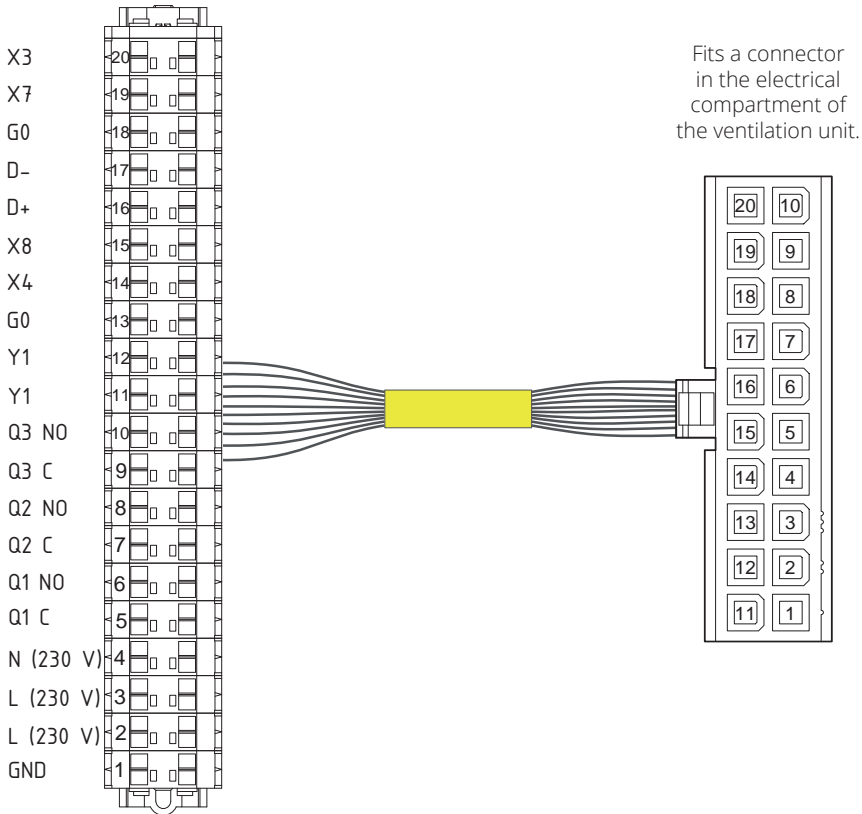
1	GND	Skyddsjord
2	L (230 V)	L 230 V
3	L (230 V)	L 230 V
4	N (230 V)	N 230V
5	Q1 C**	Matning digital utgång 1
6	Q1 NO*	Digital utgång 1 normalt öppen Följande val kan göras: Inget Uteluftspjäll Brandspjäll Gemensam larm-/underhållsindikering Larmindikering Underhållsindikering Driftindikering Bypass spjäll Kylpump
7	Q2 C**	Matning digital utgång 2
8	Q2 NO*	Digital utgång 2 normalt öppen Följande val kan göras: Inget Uteluftspjäll Brandspjäll Gemensam larm-/underhållsindikering Larmindikering Underhållsindikering Driftindikering Bypass spjäll Kylpump
9	Q3 C**	Matning digital utgång 3
10	Q3 NO*	Digital utgång 3 normalt öppen Följande val kan göras: Inget Uteluftspjäll Brandspjäll Gemensam larm-/underhållsindikering Larmindikering Underhållsindikering Driftindikering Bypass spjäll Kylpump
11	Y1*	Digital utgång Y1 (230 V) Följande val kan göras: Inget Elbatteri Pump vattenbatteri

12	Y1*	Digital utgång Y1 (230 V) Följande val kan göras: Inget Elbatteri Pump vattenbatteri
13	G0	Signaljord
14	X4*	Digital eller analog ingång Följande val kan göras: Inget Överhettningstermostat Returvattengivare
15	X8*	Digital ingång X8 Följande val kan göras: Inget Home Away Nödstopp CO Detektor Rökdetektor - frånluft Rökdetektor - tilluft Rökdetektor - av Rökdetektor - max Brandspjäll feedback
16	D+	Modbus slav D+
17	D-	Modbus slav D-
18	G0	Signaljord
19	X7*	Analog utgång 0-10 V Följande val kan göras: Inget 0-10V Ventil vattenbatteri värme 0-10V Ventil vattenbatteri kyla
20	X3*	Analog ingång 0-10 V Följande val kan göras: Inget 0-10V Luftfuktighetsgivare 0-10V CO ₂ -givare

* Dessa in/utgångar kan ha olika funktioner beroende på vald konfiguration via Flexit GO. Understruket val är standard på ett aggregat konfigurerat med elvärme.

** Max spänning 230 V AC max ström 2A resistiv last.

EN Wiring diagram



EN

1	GND	PE
2	L (230 V)	L 230 V
3	L (230 V)	L 230 V
4	N (230 V)	N 230V
5	Q1 C**	Supply digital output 1
6	Q1 NO*	Digital output 1 normally open The following choices can be made: None <u>Outside air damper</u> Fire damper Common alarm and maintenance indication Alarm indication Maintenance indication Operation indication Bypass damper Cooling pump
		Digital output 2 normally open The following choices can be made: None Outside air damper Fire damper <u>Common alarm and maintenance indication</u> Alarm indication Maintenance indication Operation indication Bypass damper Cooling pump
7	Q2 C**	Supply digital output 2
8	Q2 NO*	Digital output 3 normally open The following choices can be made: None Outside air damper Fire damper Common alarm and maintenance indication Alarm indication Maintenance indication Operation indication Bypass damper Cooling pump
		Digital output 2 normally open The following choices can be made: None Outside air damper Fire damper <u>Common alarm and maintenance indication</u> Alarm indication Maintenance indication Operation indication Bypass damper Cooling pump
9	Q3 C**	Supply digital output 3
10	Q3 NO*	Digital output 3 normally open The following choices can be made: None Outside air damper Fire damper Common alarm and maintenance indication Alarm indication Maintenance indication Operation indication Bypass damper Cooling pump
		Digital output 2 normally open The following choices can be made: None Outside air damper Fire damper <u>Common alarm and maintenance indication</u> Alarm indication Maintenance indication Operation indication Bypass damper Cooling pump
11	Y1*	Digital output Y1 (230 V) The following choices can be made: None <u>Electrical heater</u> Pump water heater

12	Y1*	Digital output Y1 (230 V) The following choices can be made: None <u>Electrical heater</u> Pump water heater
		Signal ground
13	G0	Digital or analog input The following choices can be made: Ingen <u>Thermostat overheating</u> Return water temperature
		Digital input X8 The following choices can be made: None Home <u>Away</u> Emergency off CO detector Smoke detector - extract Smoke detector - supply Smoke detector - off Smoke detector - max Fire damper feedback
14	X4*	
15	X8*	
16	D+	Modbus slave D+
17	D-	Modbus slave D-
18	G0	Signal ground
19	X7*	Analog output 0-10 V The following choices can be made: <u>None</u> 0-10V Water heater valve 0-10V Water cooling valve
		Analog input 0-10 V The following choices can be made: <u>None</u> 0-10V Humidity sensor 0-10V CO ₂ sensor
20	X3*	

* Inputs/outputs whose function depend on the chosen Flexit GO configuration. Underlined choice is default for an air handling unit configured for electrical heater.

** Max. voltage 230 V AC max. current 2A resistive load.



Flexit AS, Televeien 15, N-1870 Ørje
www.flexit.no